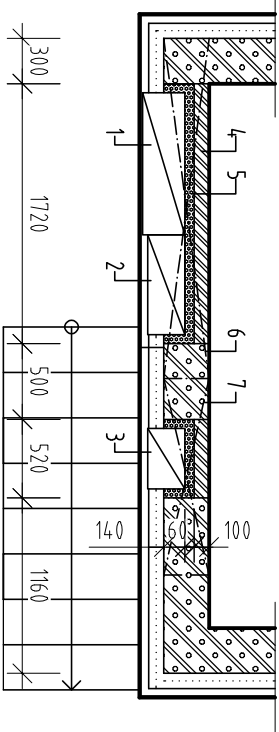
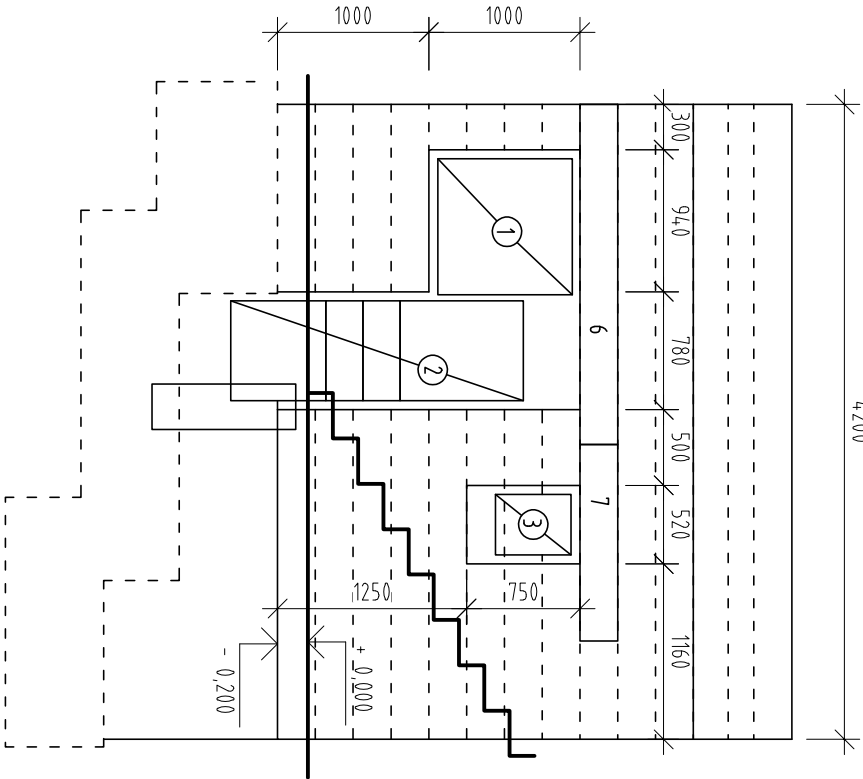


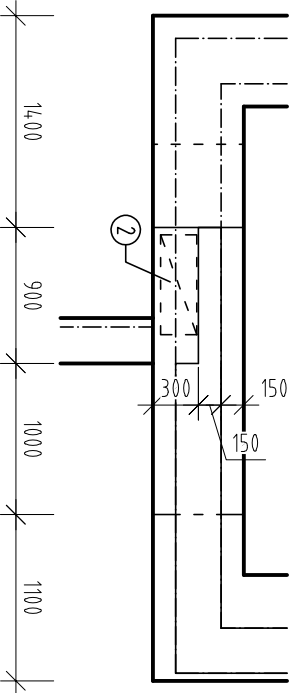
Vodorovný rez v murovanej stene



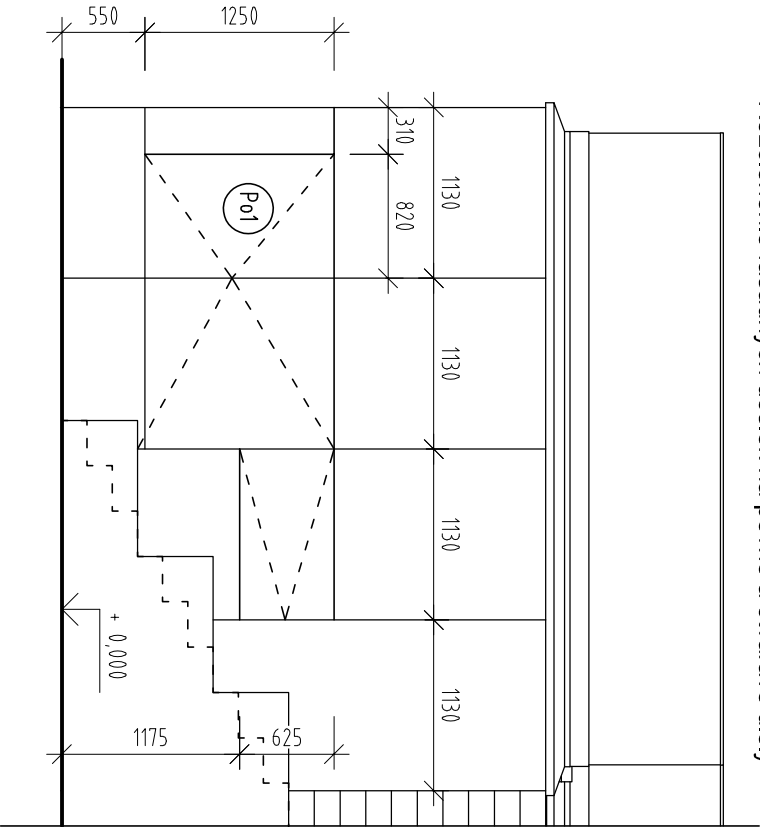
Pohľad na vymurovanú stenu s výklenkami



Vodorovný rez základami



Rozčlenenie fasádnych dosiek na pevné a otváracie diely



LEGENDA:

- 1 - skriňa plyn 940x890x280 mm
- 2 - skriňa elektro SR5 660x815x245 mm + nadstavce a zemný diel
- 3 - skriňa elektro RE 400x500x245 mm
- 4 - tvárnica Ytong Klasik hr.100 mm
- 5 - doska z PIR polyuretánovej hmoty hr.60 mm
- 6 - nosný preklad Ytong 300x250x2250 mm
- 7 - nosný preklad Ytong 300x250x1300 mm

POZNÁMKY:

Po1 - na dverka sa nalepiť označenie príslušnej skrine, ktorá sa tam nachádza
- dverka sa uvažujú otváracie na päntoch, uzamykateľné visiacim zámkom

ZÁKAZKA				REKONŠTRUKCIA MIESTNEJ KOMUNIKÁCIE				GENERALNÝ DODÁVATEĽ			
OBJEKT				Verejné WC s kioskom				SUBDODÁVATEĽ			
PRÍLOHA				Výklenok pre skrine IS a jeho vplyv na konštrukcie				DPAE Slovakia s.r.o.			
INVESTOR				Mesto Trnava, Hlavná 1, 917 71 Trnava				BOROVÁ 3179/21, 010 07 Žilina			
KRAJ: Trnavský				OKRES: Trnava				Miesto: p.č.8812/6, 8812/1			
ZODPOVEDNÝ PROJEKTANT				KONTROLOVAL				DÁTUM			
Ing. Marek Cangár, PhD.				Ing. Martin Pitoňák, PhD.				03/2018			
VYPRACOVAL				SÚRADNICOVÝ SYSTÉM				VÝŠKOVÝ SYSTÉM			
Ing. Jana Kullová											